

CARACTÉRISTIQUES

Fauteuil électrique sur châssis roulant avec ou sans aidant

Possibilité de prise en charge sur recommandations médicales spécifiques

Mobilité

★★★★★

Se relever sans effort

☆☆☆☆☆

Autonomie électrique

☆☆☆☆☆

Bien-Etre & Confort

★★★★☆

Assise Classe II intégrée

Siège destiné à un usage intérieur / extérieur.

2 roues arrières 300 mm
et 2 roues avant 200 mm

Repose jambe manuel à crémaillère (6 positions)

- **Inclinaisons** : 30°
- **Hauteur sol assise** : 45 cm
- **Options disponibles** :
 - Tablette rangement verticale
 - Harnais
 - Cale tronc droit ou gauche
- **Garanties** 2 ans
- **Poids maximum** 130 kg

L'Elysée

Manuel

Le fauteuil Élysée est un châssis roulant pensé pour les patients nécessitant l'aide d'un accompagnant.

C'est un produit compact (Encombrements idem au Montmartre) pratique et mobile (usage intérieur/extérieur).

Il est équipé d'un concept de repose-jambes manuel, réglable par crémaillère (6 positions).

Le repose-jambes se trouve dans l'alignement de l'assise en position semi allongée. De plus, sa largeur et celle de l'assise sont identiques dans le but de garantir au patient un meilleur maintien et un grand confort.

Il est équipé d'un système de freins au pied accessible sur 3 côtés pour l'aidant.

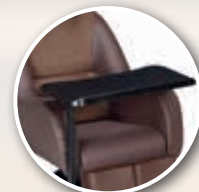
La convivialité et la dignité de l'utilisateur sont préservées par un fauteuil dont la hauteur des accoudoirs permet l'accès aux tables de repas.

Assise Classe II insérée.

Options



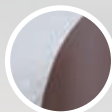
Cale-tronc



Tablette de rangement verticale

Coloris

Revêtement **PVC/PU**
imperméable

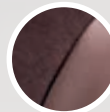


Cacao



Ebène

Revêtement mixte **Microfibre**
déperlant & PVC imperméable



Choco



Black

Elysée



Brevets déposés